

その濁り、生姜です。～澄んだ琥珀色にまざり合う黒生姜～

醗酵黒生姜 健康黒酢

こんなことを、こんな理由で、諦めていませんか？

- 美しいダイエットは…難しい!
- 冷え症は…体質のせい!!
- 関節痛は…歳だから!!!

そんなあなたに…
黒生姜の生姜パワー!!

体ほかほか成分が生の生姜の約57倍! もっと知りたい方は裏面へ

黒生姜

生姜を特許製法で醗酵・熟成させ、生姜本来がもつ体ほかほか成分ショウガオールを通常の約57倍にさせたもの。

ショウガオールは、**関節の炎症誘発物質を抑制する効果**があることでも知られています。

玄米黒酢

鹿児島県産**福山黒酢**。

美容と健康の代名詞**アミノ酸**や**ビタミン・ミネラル類**が豊富です。

食物繊維

ダイエットの強い味方食物繊維。胃の中で膨張する特性をもつ食物繊維で、食べ物の過剰摂取を防止できます。

クエン酸

疲労物質の蓄積を解消する性質で、疲労回復をサポート。

クロレラ

クロレラに含まれる植物性脂肪には、血液中のコレステロールを減少させる働きがあります。

乳酸カルシウム

体に不足するカルシウムを補います。



りんご果汁・ハチミツ

黒酢特有の酸味と生姜の辛味をまるやかな口当たり。

- 食物繊維入り5倍濃縮
- クロレラ抽出物配合
- ビタミンC強化



鹿児島産福山黒酢と国産発酵黒生姜のマッチング健康酢飲料です。りんごとハチミツで飲みやすくした、クロレラ抽出物配合・ビタミンC強化の飲み物です。

お召し上がり方

冷水・お湯などで3～5倍に薄めてお飲み下さい。ウイスキー、ブランデー、焼酎などお好みのものと割ってお飲み下さい。料理用として三杯酢やサラダなどにもご使用下さい。

・合成保存料、合成着色料は一切含まれていません。・沈殿物は天然物ですので、よく振ってお飲み下さい。

名称：清涼飲料水(濃縮)
原材料名：果糖ぶどう糖液糖、玄米黒酢、りんご果汁、食物繊維(イヌリン)、クロレラ抽出物、ハチミツ、発酵黒生姜粉末/クエン酸、乳酸カルシウム、ビタミンC、甘味料(ステビア)、香料、香辛料抽出物

内容量：720ml
保存方法：日の当たらない涼しい場所に保存して下さい。

栄養成分表示 1食 30ml 当り

エネルギー	44 kcal
たんぱく質	0.1 g
脂質	0 g
炭水化物	10.9 g
-糖質	9.9 g
-食物繊維	1.0 g
ナトリウム	0.57 mg
(食塩相当量)	0.0015 g
ビタミンC	118 mg

キヨトウ線

健康を願う心 自然を大切にする心 情熱をもって良い商品を作る心 フレット 健康をテーマにしたブランドです。

健康黒酢	醗酵黒生姜 健康黒酢	<注文数量>	本
	お名前	お電話	
	ご住所		

<販売代理店名>

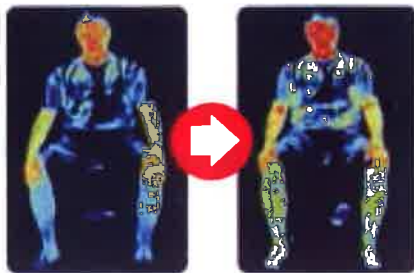
※ご注文に関わる個人情報は、当社において厳重に蓄積保管し、ご注文商品のお届け及び今後の商品情報のご提供に使用させていただきます。

醗酵黒生姜の働き

ショウガオールにはこんな効果が期待できる!

体温上昇

血のめぐりを良くし
低体温や冷え症を改善!

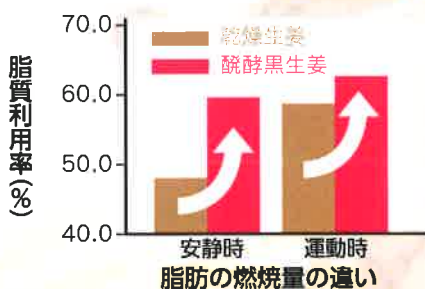


醗酵黒生姜を飲んで30分後…
顔・掌の体温が上昇する
ことが、実証されました!

日本経済大学と(株)エヌ・エル・エーとの
共同研究データ

代謝促進

体内環境を活性化し
代謝をぐんっとアップ!

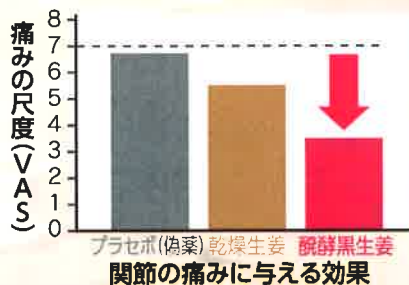


醗酵黒生姜を摂取したときの方が
より脂肪をエネルギーに
変えることがわかりました!

九州大学と(株)エヌ・エル・エーとの
共同研究データ

関節痛の軽減

関節の痛みの原因
である炎症を抑える!

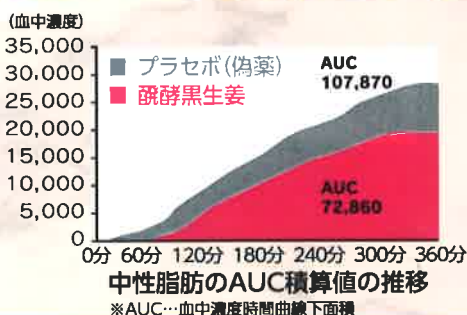


醗酵黒生姜を摂取したときの方が
より痛みが軽減すること
がわかりました!

九州栄養福祉大学と(株)エヌ・エル・エーとの
共同研究データ

脂肪の吸収抑制

中性脂肪値上昇を抑え
血液ドロドロを改善!

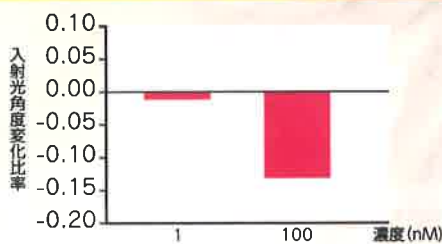


醗酵黒生姜を摂取したときの方が
食後の中性脂肪値の上昇が
穏やかになりました!

九州大学と(株)エヌ・エル・エーとの
共同研究データ

肝臓代謝促進

肝臓の脂肪燃焼や
お酒などの分解をサポート!



ショウガオールによる肝細胞活性
※棒グラフがマイナスに振れる程
肝細胞の脂肪燃焼、代謝および解毒能力が向上

ショウガオールによって
肝細胞の代謝が
活発になりました!

九州大学と(株)エヌ・エル・エーとの
共同研究データ



醗酵黒生姜健康黒酢 720ml

- ♥ 健康を願う心
- ♥ 自然を大切にする心
- ♥ 情熱をもって良い商品を作る心

フレット 健康をテーマにしたブランドです。

販売者

フレットサンフーズ株式会社 CH2

福岡県久留米市荒木町荒木1961-5

☎ 0120-94-7894 (9:00~17:00)